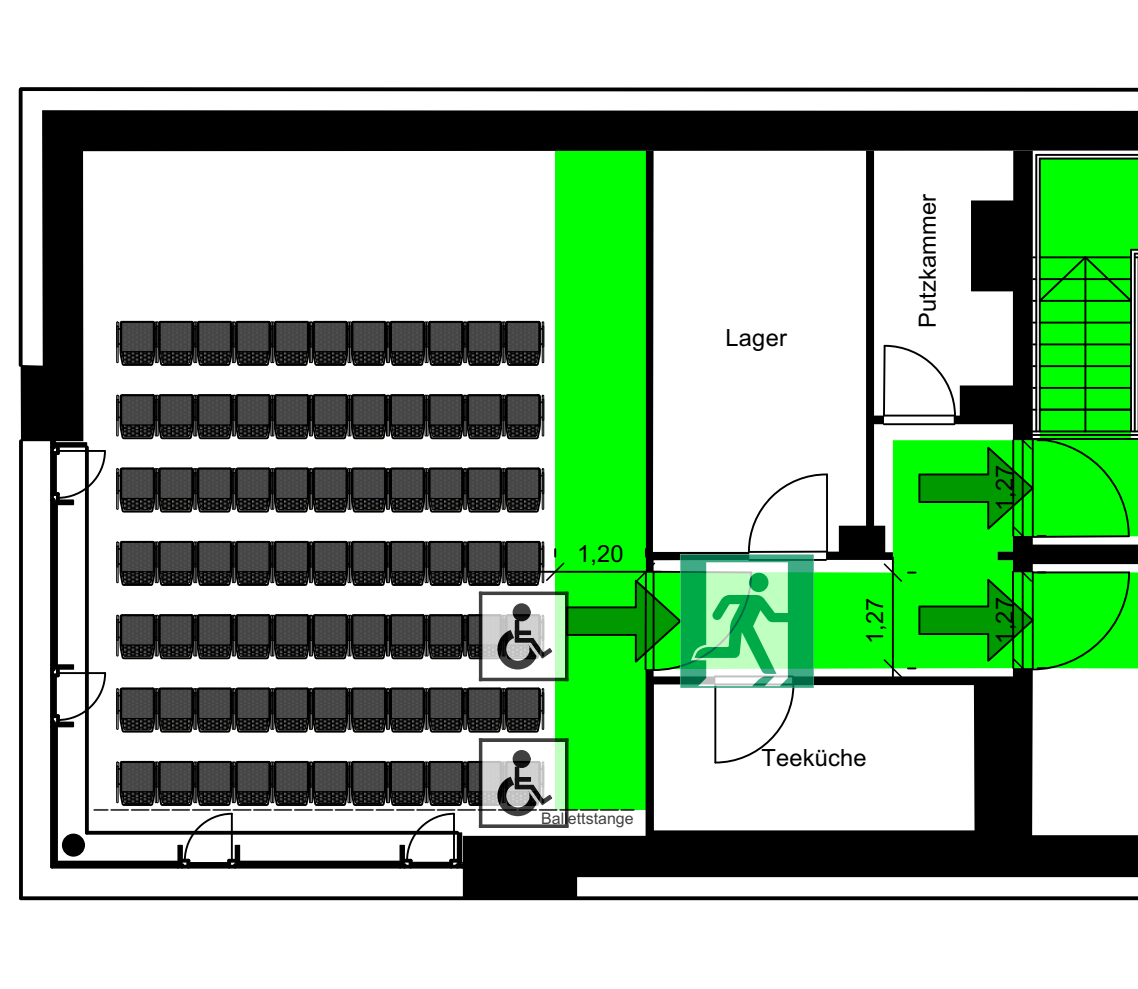


Die Bestuhlung kann unter folgenden Bedingungen verändert werden:

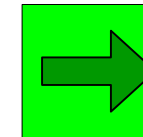
- Die ausgewiesenen Rettungswege bleiben frei,
- Die Anzahl der Stühle und Tische darf nur verringert, nicht erhöht werden,
- Die verbliebenen Stühle und Tische werden unter Einhaltung der in diesem Plan vorgegebenen Mindestabstände aufgestellt,
- Auf Flächen, auf denen laut diesem Plan keine Stühle und Tische stehen, werden keine aufgestellt.



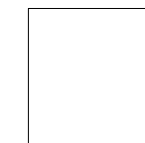
#### LEGENDE



NOTAUSGANG



FLUCHTWEG MIT  
RICHTUNGSANGABE



NUTZFLÄCHE



ROLLSTUHLPLÄTZE

## BESTUHLUNGSPLAN

Objekt: Bürgerhaus Kernen

Stockwerk: 1. Obergeschoss

Saal: 4

Sitzplätze: 77 (75)

2 Rollstuhlplätze

Variante: 1A (max. Reihe)

Maßstab: 1:100 @ DIN A3

Stand: 10/2022-re