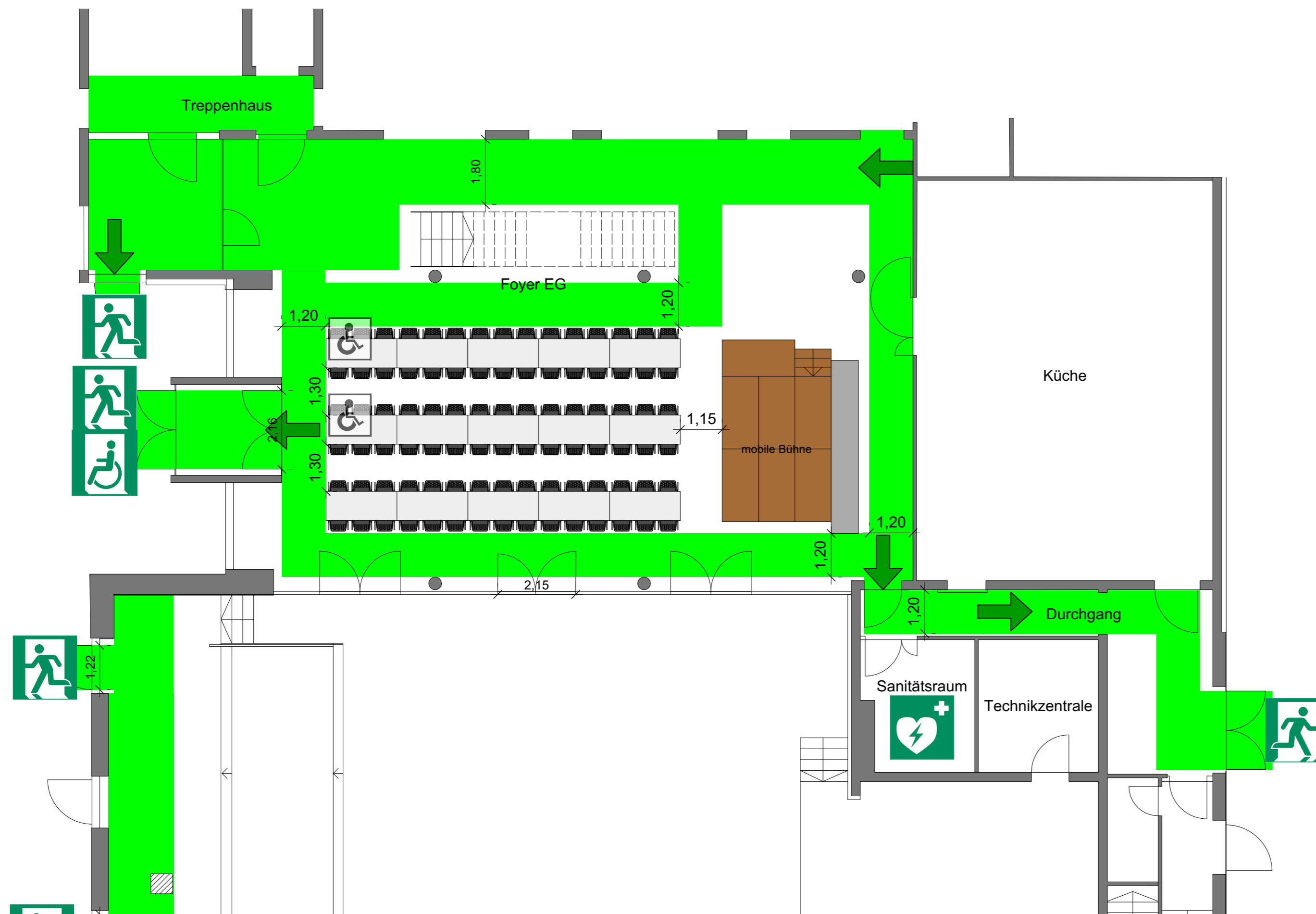

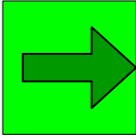






Die Bestuhlung kann unter folgenden Bedingungen verändert werden:

- Die ausgewiesenen Rettungswege bleiben frei,
- Die Anzahl der Stühle und Tische darf nur verringert, nicht erhöht werden,
- Die verbliebenen Stühle und Tische werden unter Einhaltung der in diesem Plan vorgegebenen Mindestabstände aufgestellt,
- Auf Flächen, auf denen laut diesem Plan keine Stühle und Tische stehen, werden keine aufgestellt.



**LEGENDE**

	NOTAUSGANG		FLUCHTWEG MIT RICHTUNGSANGABE
	NOTAUSGANG FÜR ROLLSTÜHLE		ROLLSTUHLPLÄTZE
	NUTZFLÄCHE		DEFIBRILLATOR

**BESTUHLUNGSPLAN**  
 Objekt: Bürgerhaus Kernen  
 Stockwerk: Erdgeschoss  
 Bereich: Foyer  
 Kapazität: 90 (88) Personen  
 Rollstuhlzugang möglich  
 Variante: 2A (Bankettbestuhlung)  
 Maßstab: 1:100 @ DIN A2  
 Stand: 10/2022-re